



Projektvorstellung für Nachbarn Neubau Schulanlage Birchlen

21. August 2023



Leben. Lernen. Lehren.

 **Primarschule**
Dübendorf

Inhalt

- Projektstand (Tobias Schär, Projektleiter Bauherr, Basler & Hofmann)
 - Projektstand
 - Nutzung
 - Situation & Projektentwicklung
 - Umgebung & Allwetterplatz
- Nutzungspläne (Claudio Bischoff, Schulleiter Birchlen)
 - Grundrisse
 - *Schnitte Turnhalle (Folie nachgeführt)*
 - Atmosphäre
- Zeitplan (Tobias Schär)
 - Bisherige Projektentwicklung
 - Geplanter Projektablauf
- Fragen (Alle)



Projektstand

1 Strategische Planung		2 Vorstudien		3 Projektierung			4 Aus- schreibung	5 Realisierung		
11 Bedürfnis- formulierung / Analyse ✓	12 Lösungs- strategien ✓	21 Definition des Vorhabens / Machbarkeits- studie ✓	22 Auswahl- verfahren ✓	31 Vorprojekt ✓	32 Bauprojekt	33 Baube- willigungs- verfahren	41 Ausschreibung Offertvergleich Vergabeantarg	51 Ausführungs- planung	52 Ausführung	53 Inbetriebnahme Abschluss

August 2023



Gesamtent-
wicklungskonzept

Machbarkeitsstudie

Projektwettbewerb

Fachplanersubmission

Vorentscheid

Projektierung 1

Projektierung 2

Bauentscheid

Ausschreibungen
öffentlich

Baustart

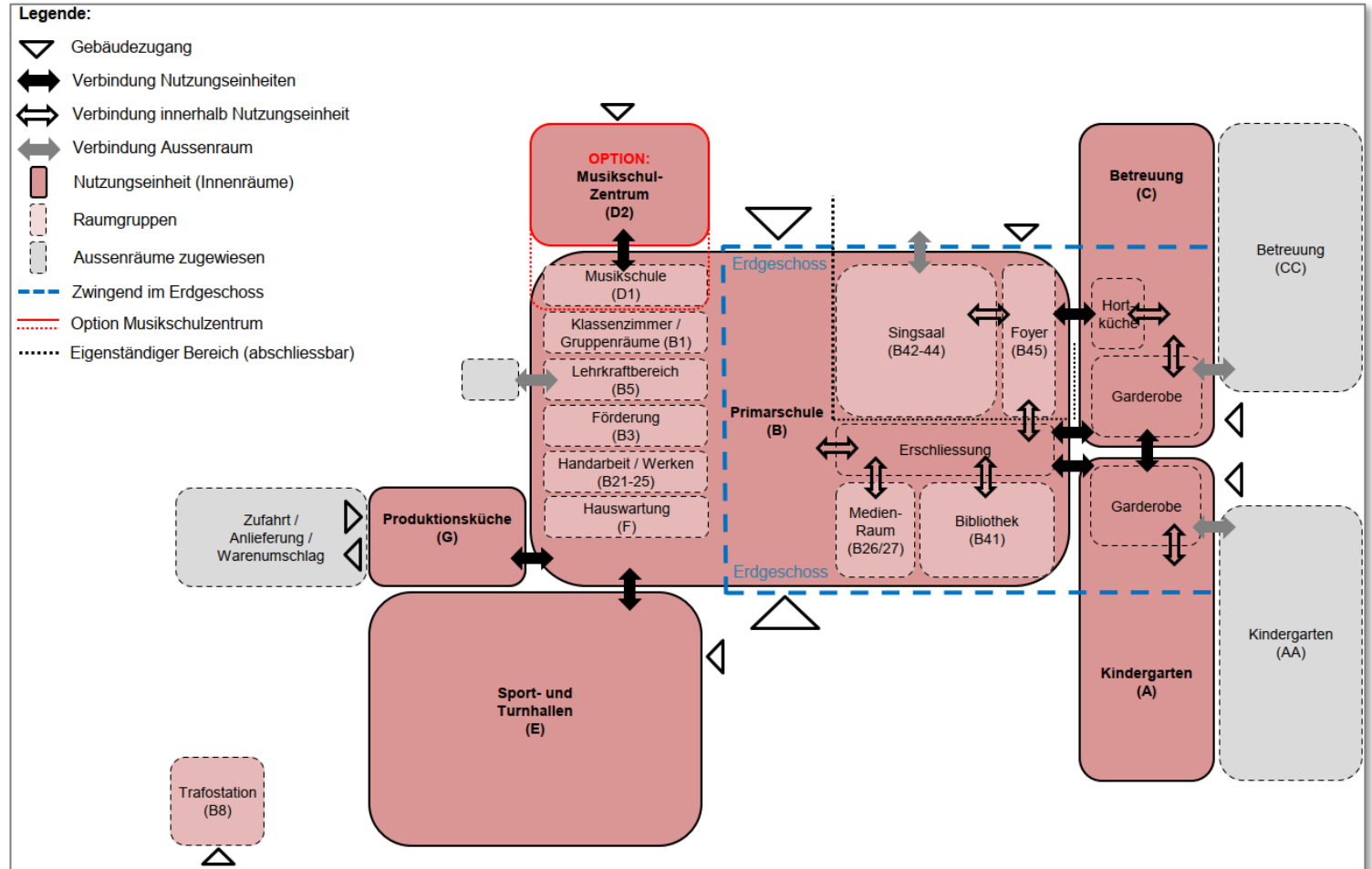
Bezug
Fertigstellung Umgebung



Nutzung

Nutzungseinheiten

- Primarschule (18 Klassen)
- Kindergarten (4 Klassen)
- Betreuung (144 Plätze)
- Doppelturnhalle
- Musikschulzentrum
- Produktionsküche



Situation

Vorprojekt «Der geheime Garten»



Situation heute



Leben. Lernen. Lehren.



Projektentwicklung

Wettbewerb 2020



Vorprojekt 2022



Projektentwicklung

Wettbewerb 2020



Vorprojekt 2022



Umgebung

Gestaltung

- naturnah-einheimisch
- entsiegelt-grün
- schattenspendend-kühlend (Klima)
- biodivers-artenreich
- veränderbar-erlebnisreich
- spielend-lernend
- aufwertend-vielfältig



Allwetterplatz

Platzierung

- Spielwiese im Zentrum
- Hartplatz am Neugutweg

Massnahmen

- Hoher Ballfangzaun
- Geräuscharmer Zaun
- Kein Flutlicht
- Keine Sitzbänke
- Keine neuen Arealzugänge vom Neugutweg



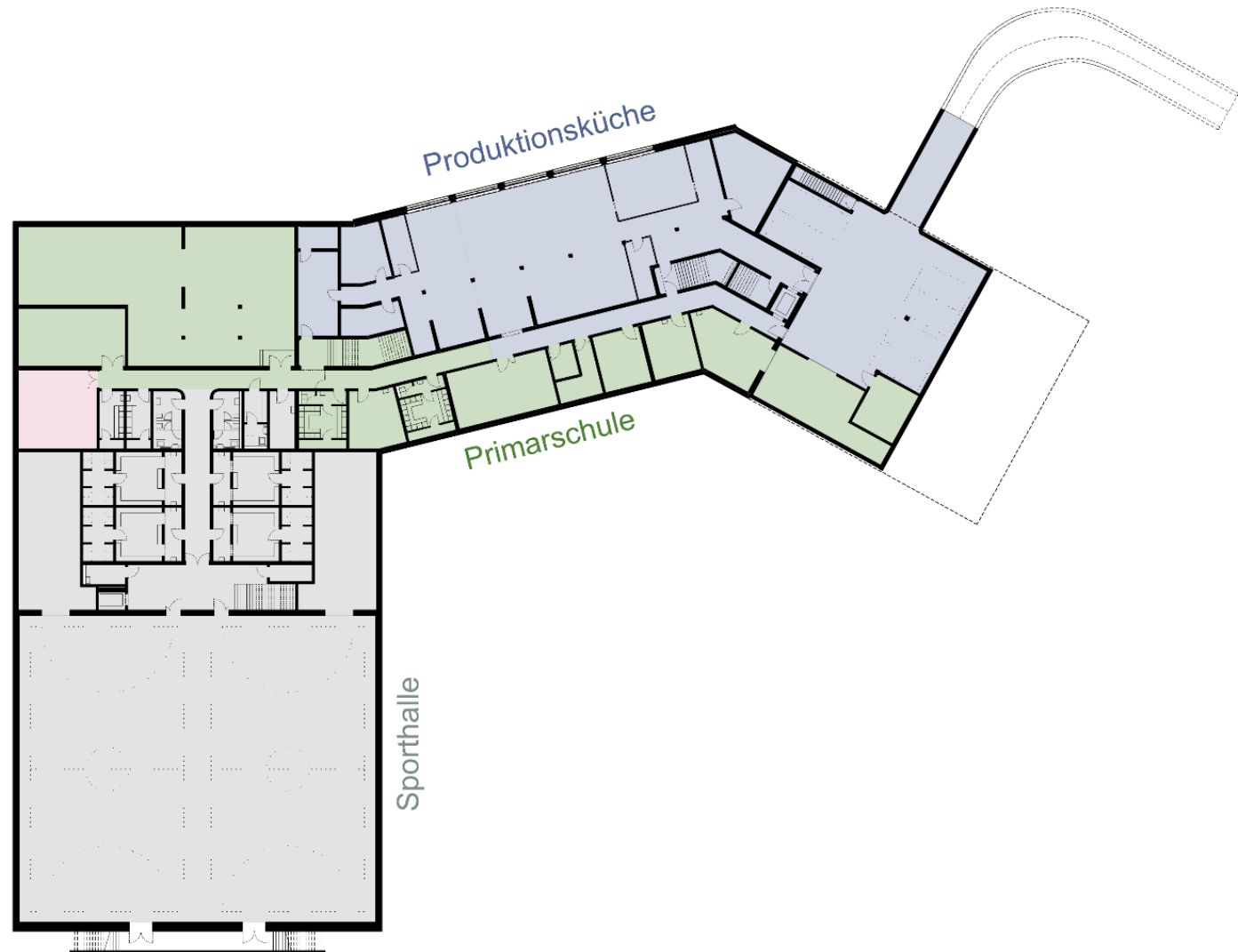
Dachgarten

Ansicht «Der geheime Garten»



Nutzungsplan

Untergeschoss



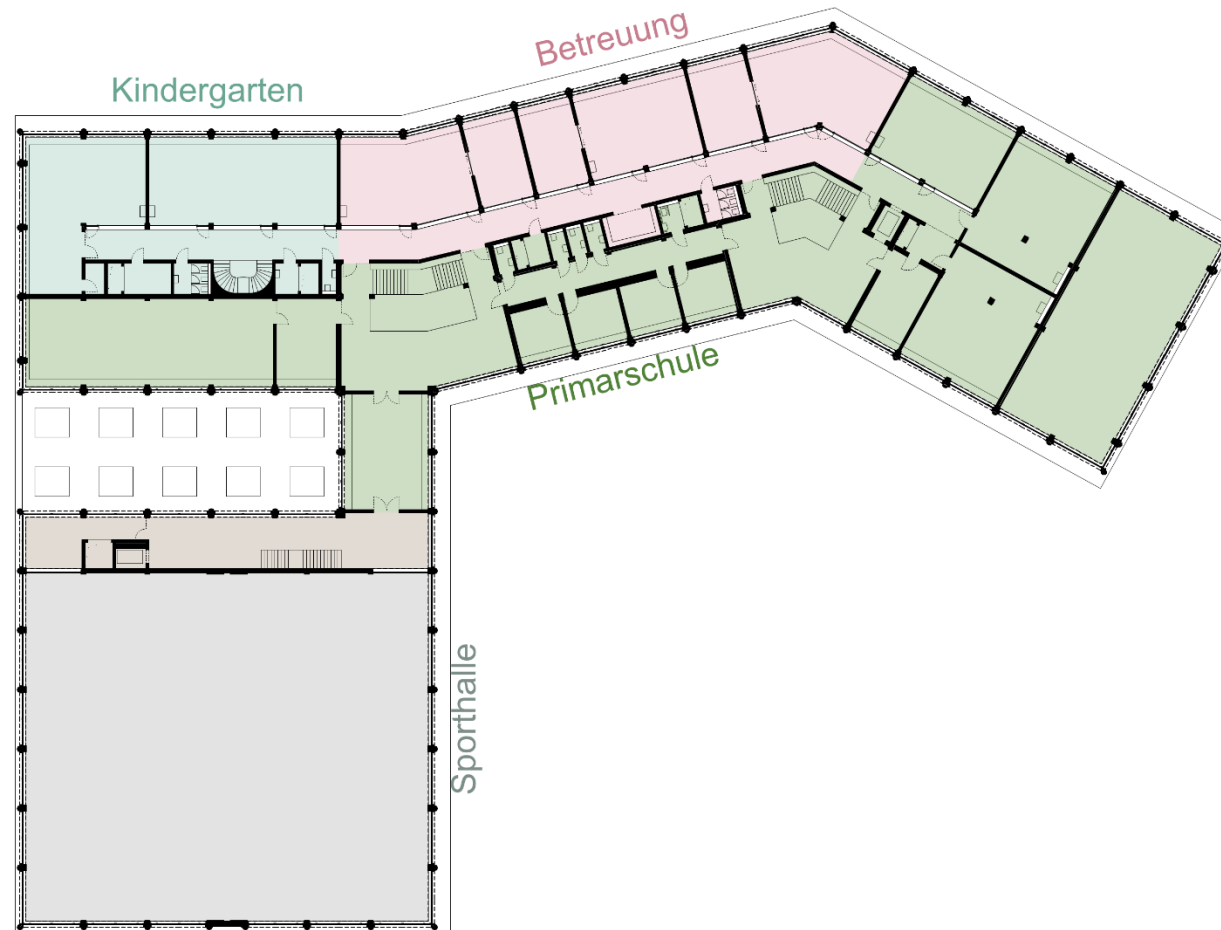
Nutzungsplan

Erdgeschoss



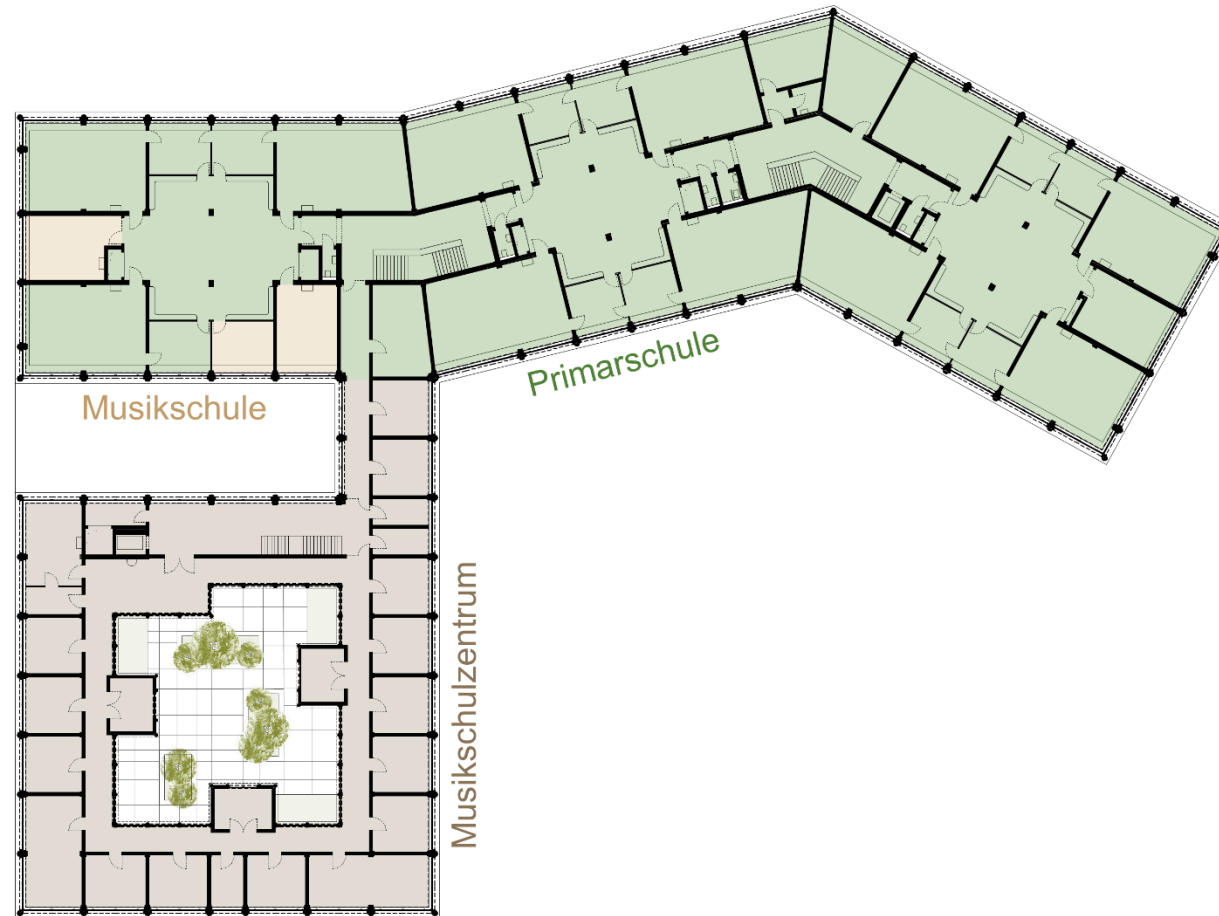
Nutzungsplan

1. Obergeschoss



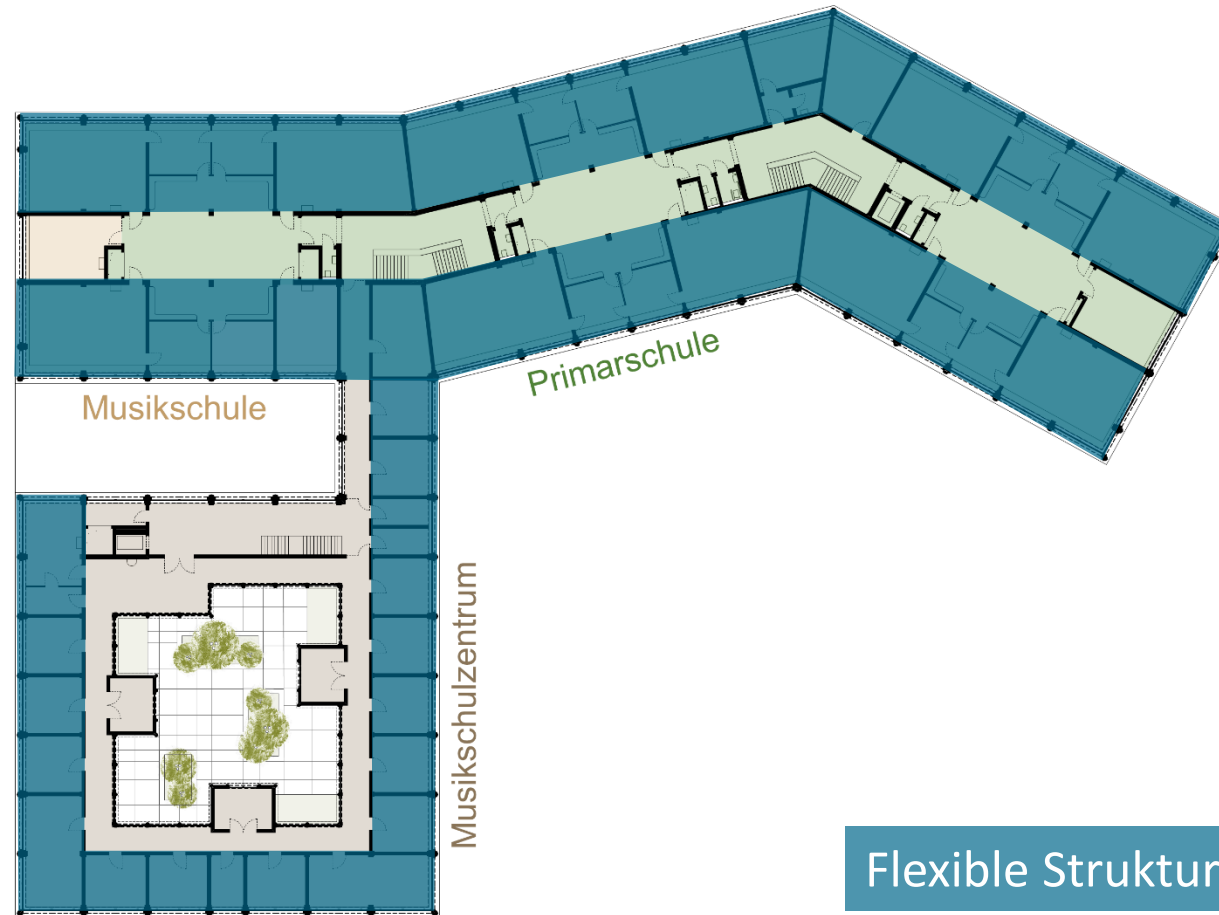
Nutzungsplan

2. Obergeschoss



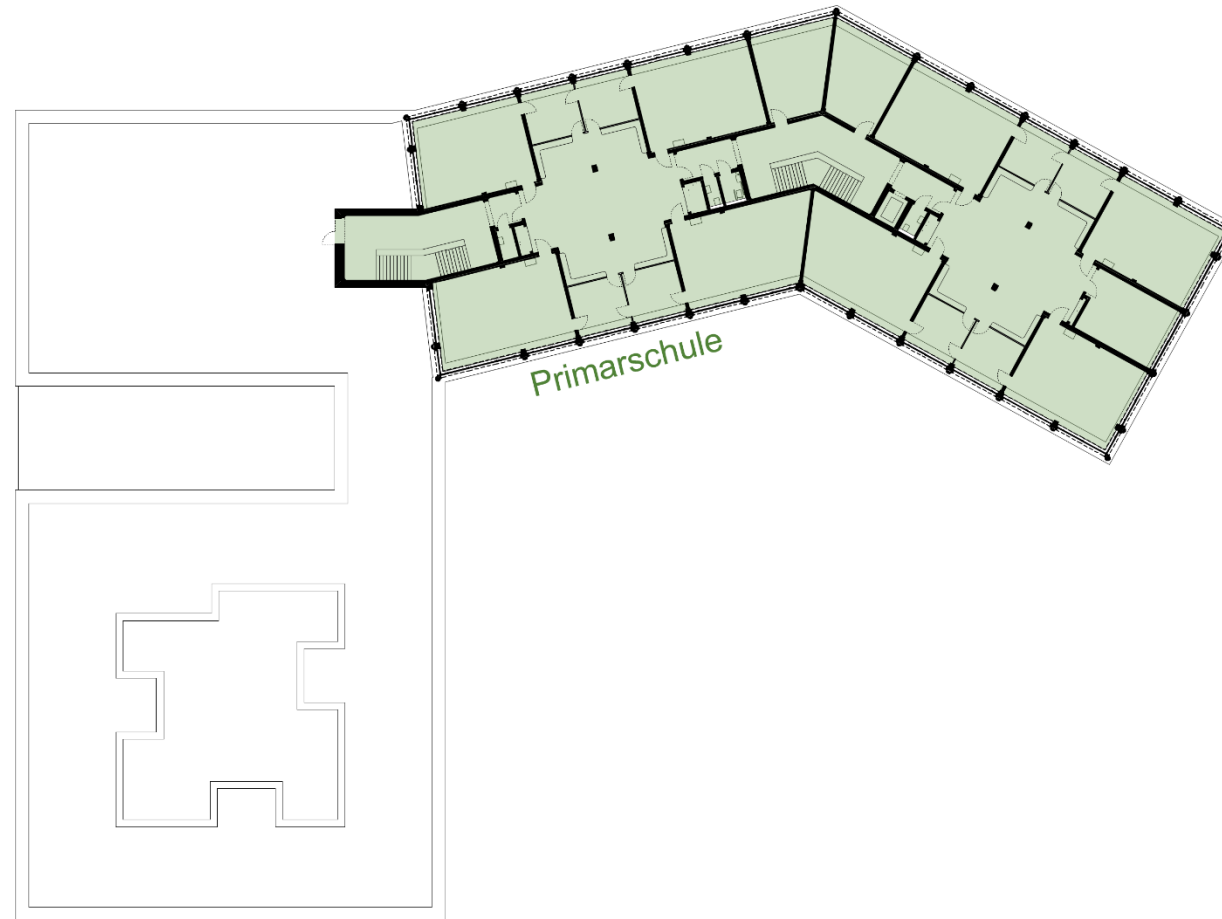
Nutzungsplan

2. Obergeschoss



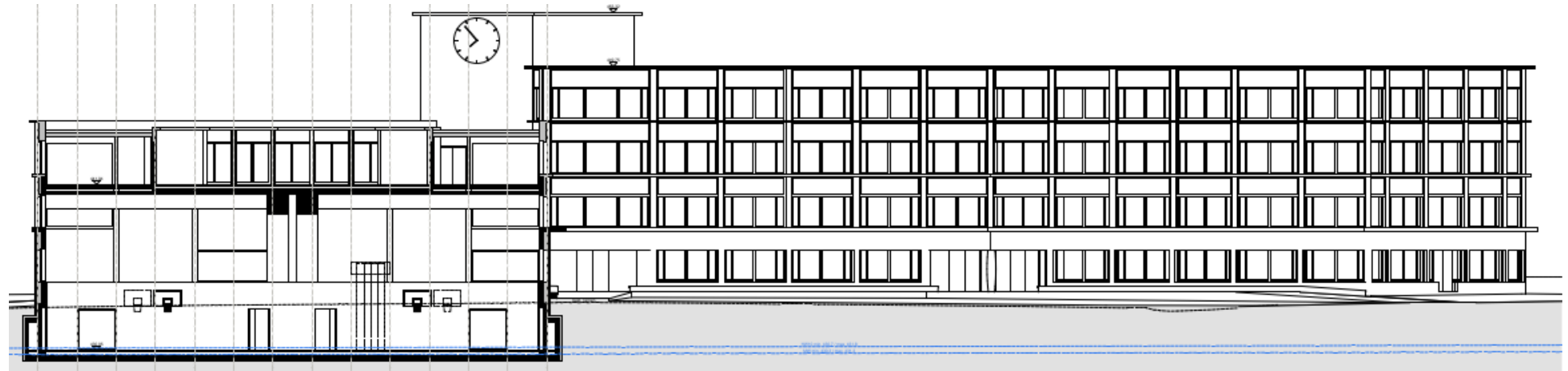
Nutzungsplan

3. Obergeschoss

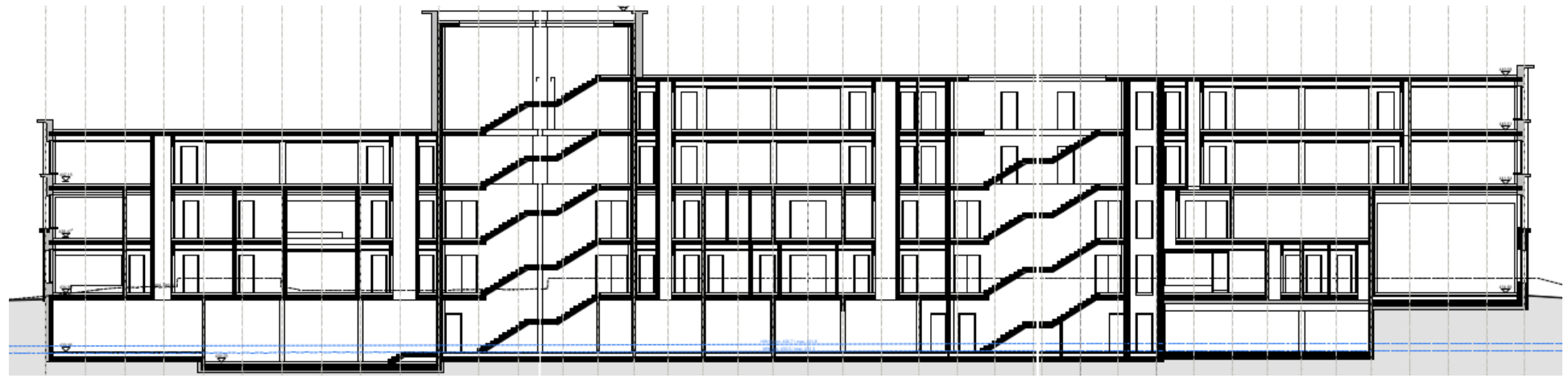


Schnitte (nachgeführte Folie vom 22.08.23)

Turnhalle



Schultrakt



Atmosphäre

Ansicht
Klassenzimmer



Zeitplan

Bisherige Projektentwicklung

- Machbarkeitsstudie August 2019
- Projektwettbewerb 2020
- Beschaffung Fachplaner Frühjahr 2021
- Projektvorstellung Nachbarn 21.06.2021
- Vorentscheid Grenzabstände Frühling 2021 bis Frühling 2022
- Projektierung Vorprojekt Mai 2022 bis Januar 2023
- Politischer Prozess Baukreditantrag läuft



Zeitplan

Geplanter Projektablauf

- Beantragung Baukredit an der Urne 03.03.2024
- Projektierung Bauprojekt Frühling bis Ende 2024
- Bau Trafostation (Glattwerk AG) Anfang bis Mitte 2025
- Baubewilligungsverfahren Anfang bis Mitte 2025
- Baustart Herbst 2025
- Inbetriebnahme/Bezug Ende 2027 / Anfang 2028



Ende

- Besten Dank für Ihre Aufmerksamkeit
- Fragen

